

COMPLETED

THE PLAN
AWARD
2017



FUTURE

THE PLAN
AWARD
2017

Il successo delle prime due edizioni
pone le basi per il lancio
del **THE PLAN AWARD 2017**



THE PLAN AWARD 2015 e 2016 in numeri:
oltre 900 progetti presentati, **più di 400 studi di architettura**
da tutto il mondo, **80 vincitori** tra opere realizzate e future,
20 categorie, 1 giuria internazionale per ogni edizione.

THE PLAN AWARD



IL THE PLAN AWARD, giunto alla sua 3° edizione, è un premio di architettura internazionale fondato e promosso da THE PLAN nel 2014, nato con l'obiettivo di promuovere la conoscenza e la qualità del lavoro di progettisti, accademici, critici e studenti nei settori dell'architettura, del design e dell'urbanistica, ampliando il dibattito sulle tematiche più attuali nell'ambito della progettazione.

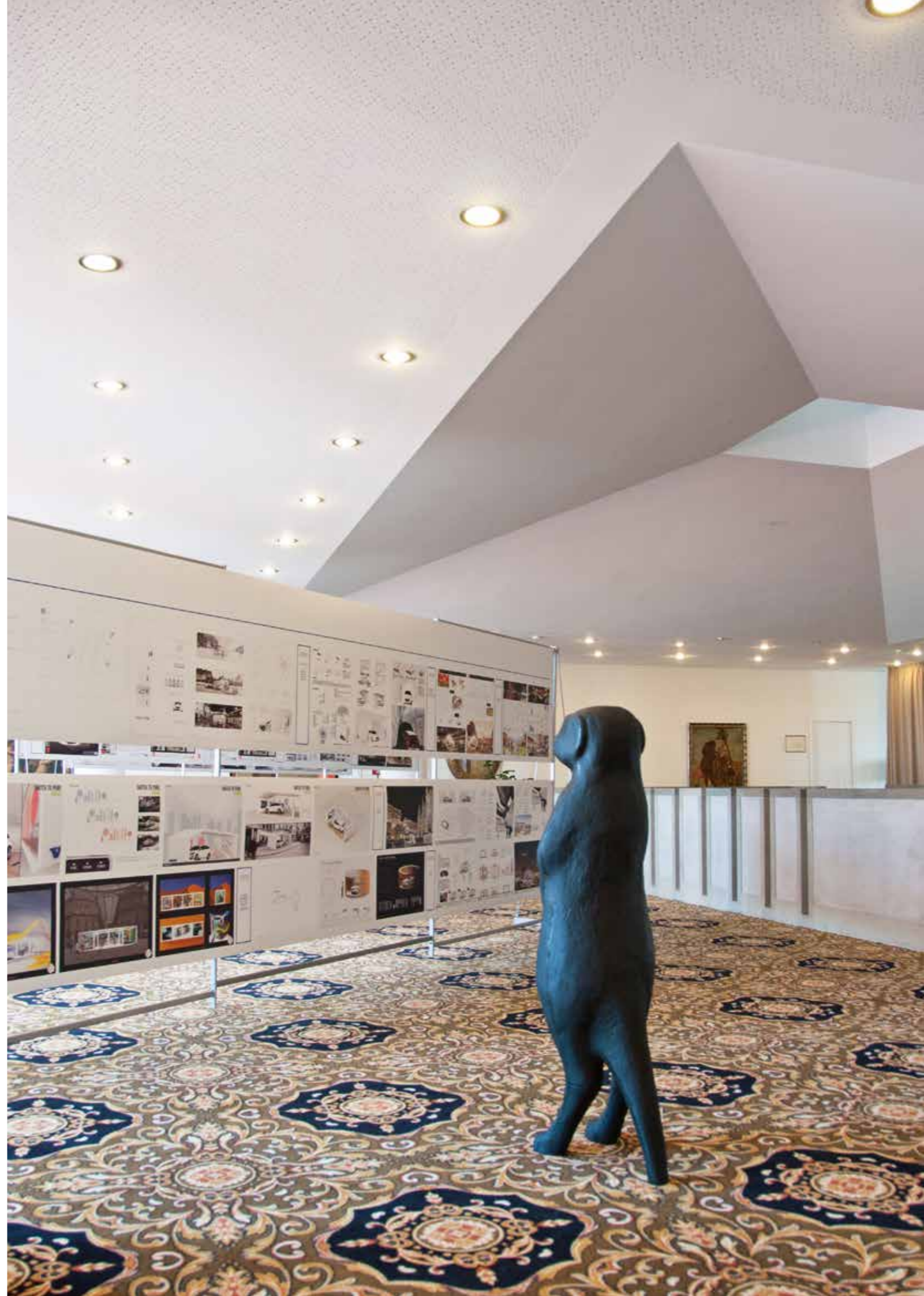
Le candidature possono essere presentate da professionisti e studenti, singolarmente o in gruppo.

Ogni singolo candidato o gruppo può partecipare con uno o più progetti per ogni categoria-contest dell'**AWARD**.

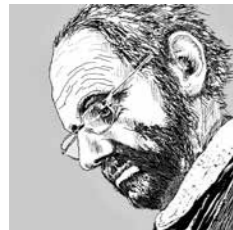
Il premio è aperto alla partecipazione di opere realizzate, in corso e future, suddivise in categorie.

IL THE PLAN AWARD rappresenta una vetrina aggiornata sullo stato dell'arte dell'architettura contemporanea e, grazie al network internazionale di THE PLAN, offre agli studi di architettura l'opportunità di mostrare al mondo i propri progetti.

Tutti i progetti partecipanti, infatti, sono pubblicati sul sito www.theplan.it/award e sottoposti al giudizio di una giuria internazionale, che decreta i vincitori per ogni categoria.



GIURIA THE PLAN AWARD 2015



Alberto Pratelli
Architect and Professor



Aldo Cibic
Cibicworkshop



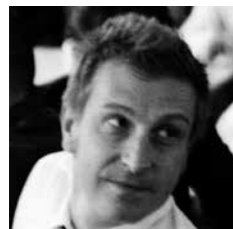
Alessandro Cambi
-scape



Alessandro Pistolesi
Studio Transit



Alfonso Femia
5+1AA Femia Peluffo



Andrea Boschetti
Metrogramma



Anssi Pellervo Lassila
OOPEAA Office for
Peripheral Architecture



Belen Bouza
Barge Bouza Arquitectura



Benedetto Calcagno
Philippe Samyn
Architects and Engineers



Benedetto Camerana
Camerana&Partners



Boris Podrecca
Boris Podrecca
Architekten



Camillo Botticini
CBA Camillo Botticini
Architect



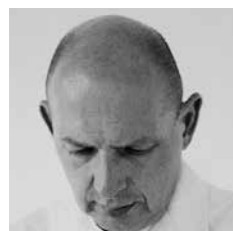
Carl Pickering
Lazzarini Pickering
Architetti



**Christian de
Portzamparc** Atelier
Christian de Portzamparc



Claudio Lazzarini
Lazzarini Pickering
Architetti



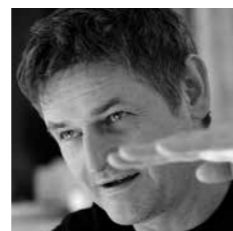
Claudio Silvestrin
Claudio Silvestrin
Architects



Corán O'Connor
Mccullough Mulvin
Architects



Davide Macullo
Davide Macullo
Architects



Dirk Jan Postel
Kraaijvanger



Eliana Cangelli
Architect and Professor



Emre Arolat
EAA - Emre Arolat
Architects



Enrico Iacone
Enrico Iacone
Architetti



Federico Parolotto
MIC | Mobility In Chain



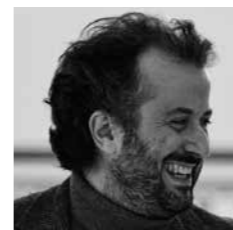
Filippo Pagliani
Park Associati



Francesco Pagliari
THE PLAN



Gerd Bergmeister
Bergmeister Wolf
Architekten



Gianluca Peluffo
5+1AA Femia Peluffo



Gino Garbellini
Piuarch



Giovanna Mar
Studio Architetto MAR



**Giovanni de
Niederhäusern**
Carlo Ratti Associati



Giovanni Multari
Corvino + Multari



Giuseppe Caruso
Caruso & Torricella
Architetti



Giuseppe Vadala
Condotte Immobiliare



Gokhan Avcioglu
GAD - Global Architectural
Development



Helmut Dietrich
Dietrich I Untertrifaller
Architekten



Jean Baptiste Pietri
Pietri Architectes



Karen Mcevoy
Bucholz McEvoy
Architects



Kim Herforth Nielsen
3XN



Krzysztof Ingarden
Ingarden & Ewý
Architects (IEA)



Lev Libeskind
Libeskind Architetura



Lijia Lu
Feichang Jianzhu



Luca Gonzo
Dante O. Benini
& Partners



Manuel Roque
Pitagoras Arquitectos



Marco Piva
Studio Marco Piva



Mario Cucinella
MCA - Mario Cucinella
Architects



**Massimiliano
Cmoletto** UdA -
Ufficio di Architettura



Massimo Alvisi
Alvisi Kirimoto +
Partners



Massimo Majowiecki
Studio Tecnico
Majowiecki



Matteo Cabassi
Gruppo Brioschi



Matteo Thun
Matteo Thun &
Partners



**Mauricio Cardenas
Laverde** Studio Cardenas
Conscious Design



Maurizio Milan
Milan Ingegneria



Mauro Oliveri
Arup



Michaela Wolf
Bergmeister Wolf
Architekten



Michele Molè
Nemesi & Partners



Michele Rossi
Park Associati



Monica Scanu
Insula Architettura e
Ingegneria



Nathalie Grenon
Sartogo Architetti
Associati



Niccolo' Baldassini
RFR



Odile Decq
ODBC / Odile Decq
Benoite Cornette



Paolo Conrad Bercah
C-B A



Paolo Lucchetta
RetailDesign



Patricia Viel
Antonio Citterio, Patricia
Viel and Partners



Patrick Stremmer
Behnisch Architekten



Petr Kudryavtsev
City Makers



Piergiorgio Semerano
Piergiorgio Semerano
Architetto



Pierpaolo Maggiora
Pier Paolo Maggiora
Associati



Pietro Carlo Pellegrini
Pietro Carlo Pellegrini
Architetto



Pietro Valle
Studio Valle
Architetti Associati



Rita Finzi
CCC - Consorzio
Cooperative Costruzioni



Sandy Attia
MoDus Architects



Sanjay Puri
Sanjay Puri Architects



Santiago Barge Bouza
Barge Bouza
Arquitectura



Simone Gheduzzi
Diverserighestudio



Simone Sfriso
Studio Tamassociati



Simonetta Cenci
5+1AA Femia Peluffo



Stefano Boninsegna
Genius Loci
Architettura



Stefano Pujatti
ELASTICOSPA



Ulla Hell
Plasma Studio



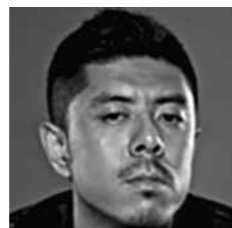
Vincenzo Corvino
Corvino + Multari



Xiang Ning Li Full
Professor, Assistant Dean
at TONGJI University



Xiaodu Liu
Urbanus Architecture
& Design

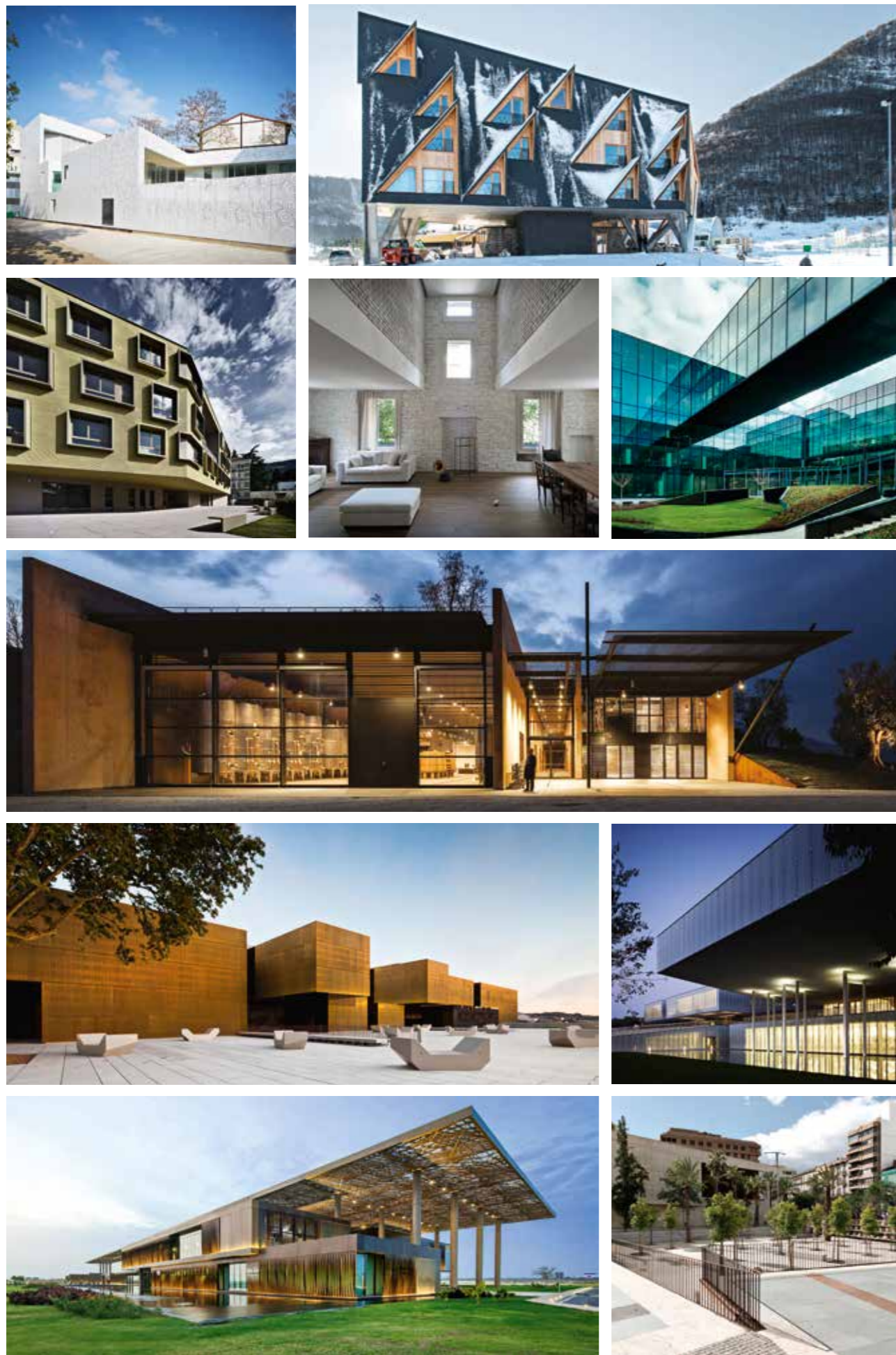


Yansong Ma
MAD Architects



Yung Ho Chang
Feichang Jianzhu





GIURIA THE PLAN AWARD 2016

MARIO CUCINELLA

ARCHITECT,
FOUNDER MCA ARCHITECTS
BOLOGNA, ITALY



KIM H. NIELSEN

ARCHITECT,
FOUNDER 3XN
COPENHAGEN, DENMARK



BORIS PODRECCA

ARCHITECT,
FOUNDER BORIS PODRECCA ARCHITEKTEN
WIEN, AUSTRIA



RAYMUND RYAN

CURATOR,
THE HEINZ ARCHITECTURAL CENTER
CARNEGIE MUSEUM OF ART
PITTSBURGH, USA



BERNARD TSCHUMI

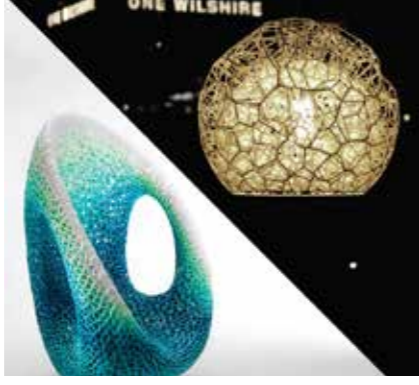
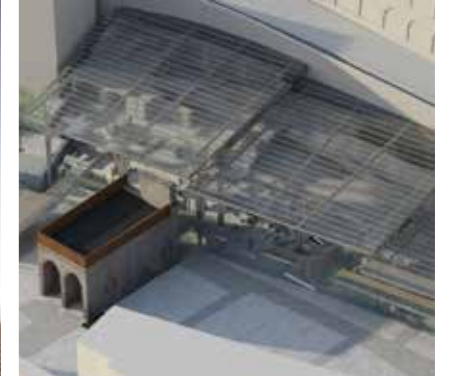
ARCHITECT,
FOUNDER BERNARD TSCHUMI ARCHITECTS
NEW YORK, USA AND PARIS, FRANCE



LI XIANGNING

DEPUTY DEAN,
COLLEGE OF ARCHITECTURE AND
URBAN PLANNING TONGJI UNIVERSITY
SHANGHAI, CHINA







CATEGORIE

BUSINESS: Centri e spazi congressuali e per conferenze

CULTURE: Musei - biblioteche - centri culturali

EDUCATION: Istituti di istruzione, formazione e ricerca

HEALTH: Strutture e complessi sanitari

HOSPITALITY: Strutture alberghiere e di ristorazione - stazioni termali - centri benessere

HOUSE: Residenze - abitazioni

HOUSING: Complessi residenziali - interventi di edilizia residenziale pubblica

INDUSTRIAL DESIGN: Oggetti e prodotti di design

INTERIOR: Progettazione di interni

LANDSCAPE: Aree a verde - parchi e giardini a carattere pubblico e privato

MIXED USE: Edifici e complessi polifunzionali

PRODUCTION: Strutture e complessi produttivi

OFFICE: Edifici e complessi per uffici e direzionali

PUBLIC SPACE: Spazi pubblici collettivi - piazze - vie - centri civici - edifici religiosi

RENOVATION: Riqualificazione di architetture esistenti

RETAIL: Spazi commerciali - negozi - punti vendita al dettaglio e all'ingrosso

SPORT&LEISURE: Strutture e campi sportivi - parchi giochi - luoghi di divertimento

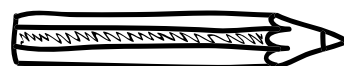
TRANSPORT: Stazioni - aree di sosta - fermate per mezzi pubblici - porti - aeroporti

URBAN PLANNING: Progettazione e recupero di centri urbani e/o porzioni del tessuto urbano

VILLA: Abitazioni unifamiliari con aree a verde







COMPLETED

THE PLAN
AWARD
2017



FUTURE

THE PLAN
AWARD
2017

CONTATTI

Serena Preti_Responsabile Commerciale

Simone Migliori_Segreteria Organizzativa

THE PLAN

Via del Pratello, 8

40122 Bologna I

T +39 051 227634

F +39 051 220099

E serena.preti@theplan.it

E award@theplan.it